

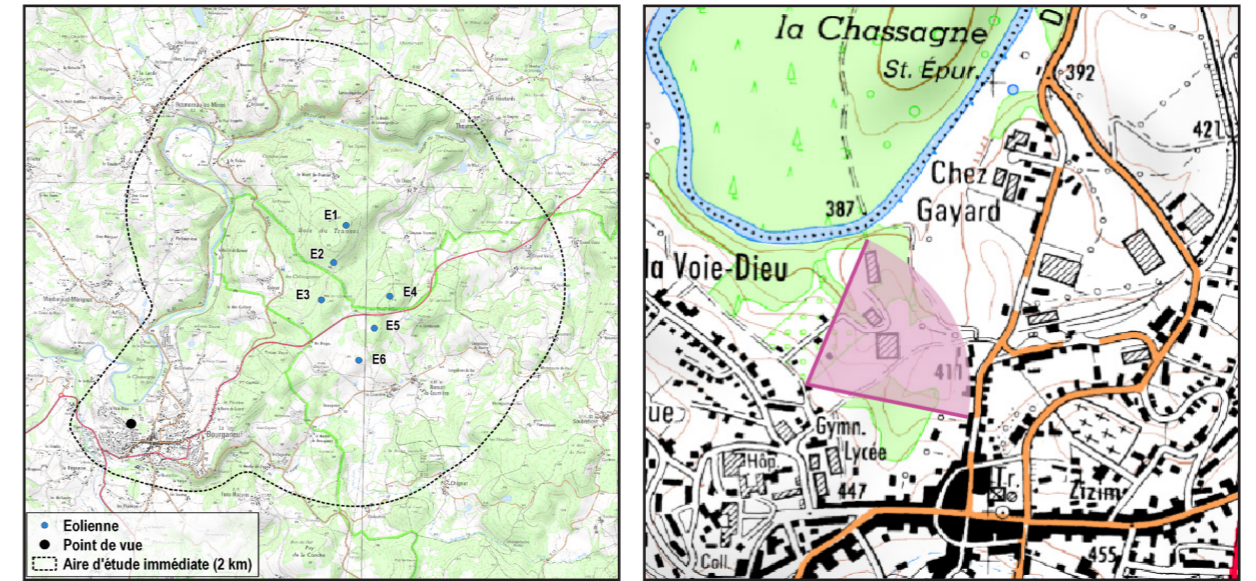
Vue 25 : Prise de vue depuis le nord-ouest de Bourgneuf, au niveau du chemin de Sagnat Martyrs

Enjeux : Lieu de vie proche (Bourganeuf)

Au nord-ouest de Bourgneuf, au niveau du chemin de Sagnat-Martyrs, la vue s'ouvre sur le Mont de Transet.

Impact du projet : La vue est séquencée par la végétation des jardins privés et le projet est en grande partie filtré par cette dernière.

L'impact est faible.



Vue réaliste originale (angle de vue 80°)



Le photomontage doit être observé à une distance de 24 cm pour correspondre à une vue réaliste (impression A3)

Esquisse



Date et heure de la prise de vue	05/10/2016 13:30
Focale	35 mm équivalent 24 x 36
Coordonnées (Lambert 93)	X 603 285 / Y 6 540 362
Altitude de la prise de vue	441 m NGF
Azimut de la vue	62°
Angle visuel du projet du Mont de Transet	27,67°
Distance à E3	3,5 km

Vue réaliste avec photomontée (angle de vue 80°)



Le photomontage doit être observé à une distance de 24 cm pour correspondre à une vue réaliste (impression A3)

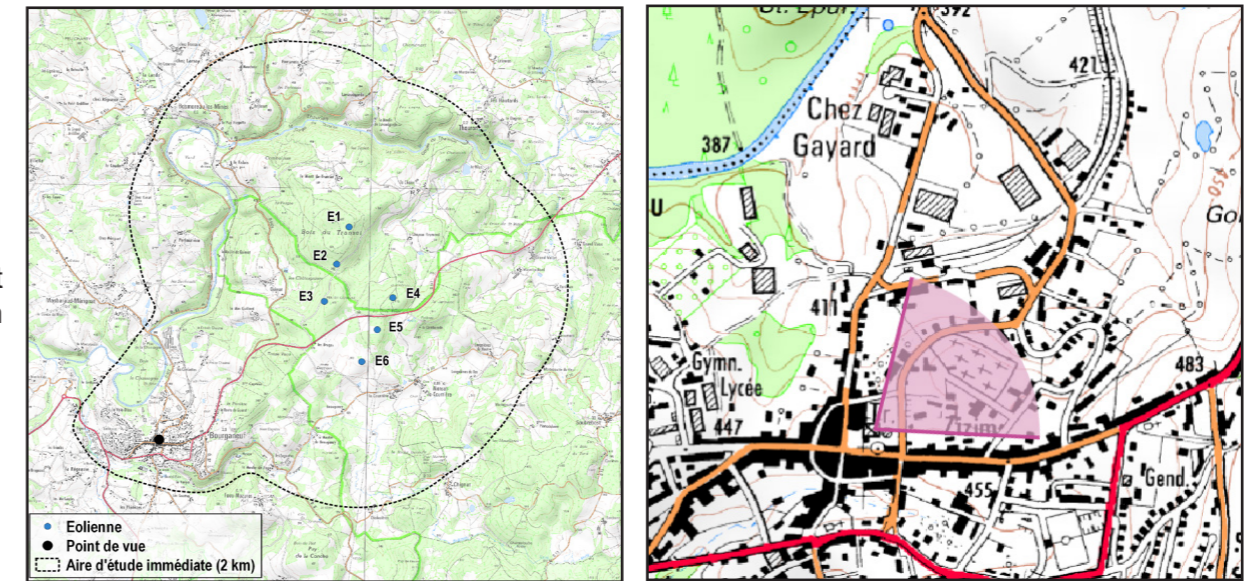
Vue 26 : Prise de vue depuis l'esplanade du château de Bourganeuf, au niveau de la tour Lastic

Enjeux : MH et tourisme (Château de Bourganeuf)

Depuis le cœur du bourg de Châteauneuf, le mont du Transet se distingue au-dessus de la trame bâtie.

Impact du projet : Depuis le pied de la Tour Lastic à Bourganeuf, trois éoliennes sur les six du projet (dont E3) sont visibles et émergent derrière la ligne du relief. Elles s'organisent de façon cohérente avec les lignes de force du territoire. Leur perception ne vient pas perturber l'esprit du lieu du château de Bourganeuf, classé aux monuments historiques.

L'impact est faible.

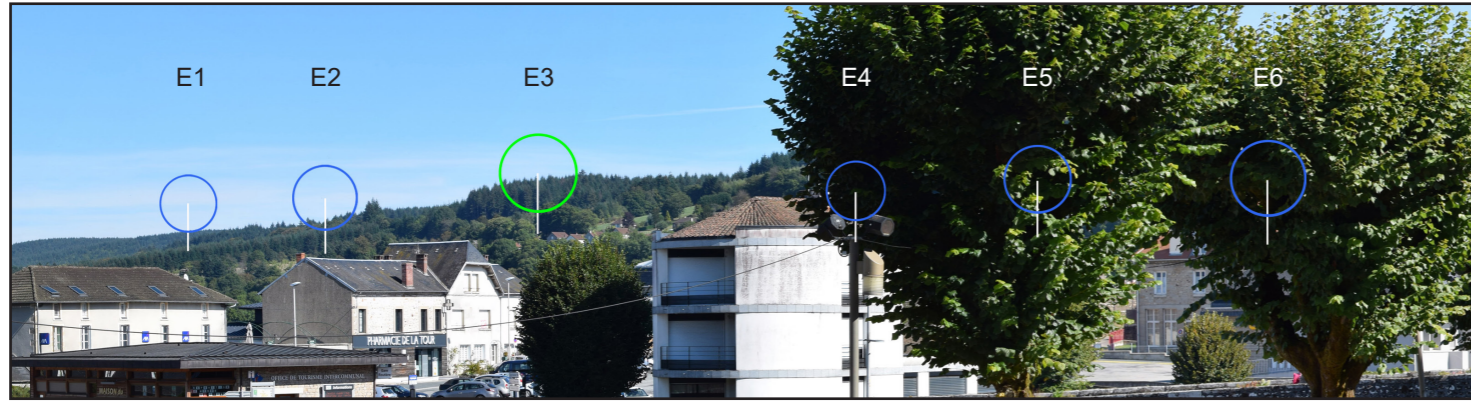


Vue réaliste originale (angle de vue 80°)



Le photomontage doit être observé à une distance de 24 cm pour correspondre à une vue réaliste (impression A3)

Esquisse



Date et heure de la prise de vue	05/10/2016 13:20
Focale	35 mm équivalent 24 x 36
Coordonnées (Lambert 93)	X 603 662 / Y 6 540 134
Altitude de la prise de vue	444 m NGF
Azimut de la vue	51°
Angle visuel du projet du Mont de Transet	27,56°
Distance à E3	3,3 km

Vue réaliste photomontée (angle de vue 80°)



Le photomontage doit être observé à une distance de 24 cm pour correspondre à une vue réaliste (impression A3)

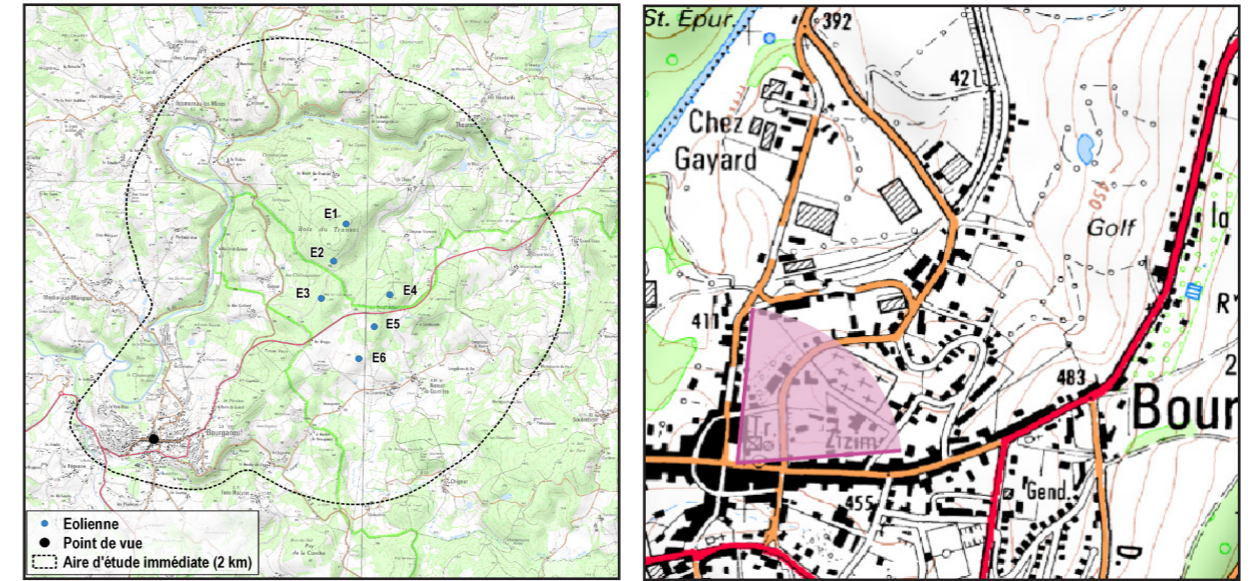
Vue 27 : Prise de vue depuis la place de l'hôtel de ville de Bourgneuf

Enjeux : MH (Eglise Bourgneuf et maison)

Depuis l'esplanade de l'hôtel de ville, la densité de la trame bâti limite les vues vers le paysage environnant.

Impact du projet : Depuis la place de l'hôtel de ville de Bourgneuf, la densité de la trame bâtie ne permet pas de visibilité en direction du projet.

L'impact est nul.



Vue réaliste originale (angle de vue 80°)



Le photomontage doit être observé à une distance de 24 cm pour correspondre à une vue réaliste (impression A3)

Esquisse



Date et heure de la prise de vue	05/10/2016 13:22
Focale	35 mm équivalent 24 x 36
Coordonnées (Lambert 93)	X 603 627 / Y 6 540 094
Altitude de la prise de vue	445 m NGF
Azimut de la vue	45°
Angle visuel du projet du Mont de Transet	27,14°
Distance à E3	3,3 km

Vue réaliste photomontée (angle de vue 80°)



Le photomontage doit être observé à une distance de 24 cm pour correspondre à une vue réaliste (impression A3)